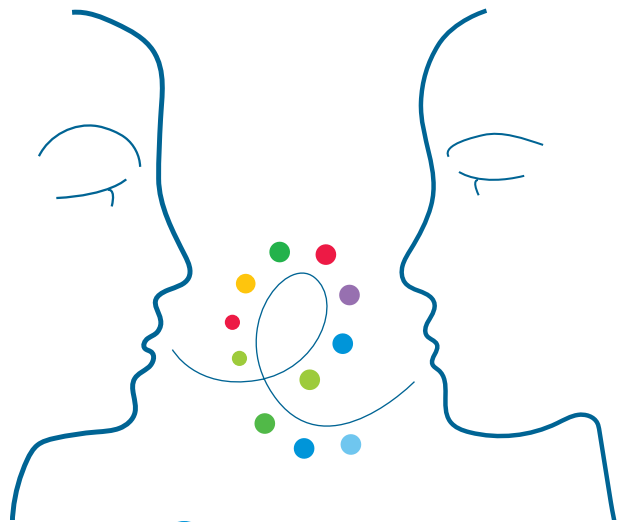


AVANT, PENDANT ET APRÈS L'INTERVENTION DES FORCES DE L'ORDRE



Intervenants
Sociaux en
Commissariat et
Gendarmerie

VOUS OU UN PROCHE AVEZ ÉTÉ VICTIME, MIS-E EN CAUSE OU TÉMOIN

- d'un conflit familial
- d'inquiétudes au sujet de vos enfants
- de violences intra-familiales
- d'une agression
- de harcèlement, de menaces
- de conduites addictives
- d'un accident de la vie
- ...

LES ISCG SONT DES TRAVAILLEURS SOCIAUX PRÉSENTS POUR

- vous accueillir et vous écouter
- vous soutenir
- prendre en compte vos besoins
- vous informer
- réfléchir avec vous à des solutions
- ...

QUE VOUS SOYEZ MINEUR·E OU MAJEUR·E

concerné-e ou non par un contentieux judiciaire
**une aide pourra vous être proposée et, si besoin, une orientation
vers des professionnel·le·s et/ou associations.**

LIBRE ■ GRATUIT ■ CONFIDENTIEL

NOS COORDONNÉES (AVEC OU SANS RENDEZ-VOUS)

ISC Cesson-Sévigné, Chantepie,
Rennes, St-Grégoire,
St-Jacques-de-La-Lande
06 18 83 10 07

ISG Redon
et communes proches
06 43 20 68 36

ISG Vitré Communauté
et Pays de la Roche aux fées
06 71 01 69 23

Les ISCG sont rattachés à l'association Asfad.

L'Asfad est une association sociale et solidaire

basée à Rennes qui œuvre en faveur de la prévention des violences
intra-familiales, l'inclusion sociale et professionnelle, la parentalité.



Asfad
Cohésion sociale

www.asfad.fr