

Les ISCG
sont rattachés à l'association Asfad.



**L'Asfad est une association
départementale
militante, sociale et solidaire**

qui affirme que le respect dû à chaque être humain, le féminisme, l'égalité entre les femmes et les hommes, la citoyenneté de chacun-e dans une société démocratique, le développement d'une société toujours plus solidaire, toujours plus inclusive et soucieuse du développement durable, sont les bases du **bien vivre ensemble.**

- I**ndépendant des forces de l'ordre
- S**'adapte : avec ou sans rendez-vous
- C**onfidentiel et anonyme
- G**ratuit

LES ISCG DE L'ASFAD

(intervenant-e-s sociales et sociaux en commissariats et gendarmeries)

SONT LÀ POUR VOUS !

**ISG Communautés de communes de
Châteaugiron, Liffré-Cormier
et Val d'Ille-Aubigné**

07 72 50 31 37

ISCG Fougères, Maen Roch

06 49 44 83 04

ISG Redon

06 43 20 68 36

ISG Rennes métropole

06 49 44 82 80

**ISC Rennes (Cesson-Sévigné, Chantepie,
Rennes, St-Grégoire, St-Jacques-de-La-Lande)**

06 18 83 10 07

**ISG Roche aux fées Communauté
et Vitré communauté**

06 71 01 69 23



Co-financé par
**PRÉFET
D'ILLE-
ET-VILAINE**
Le Département

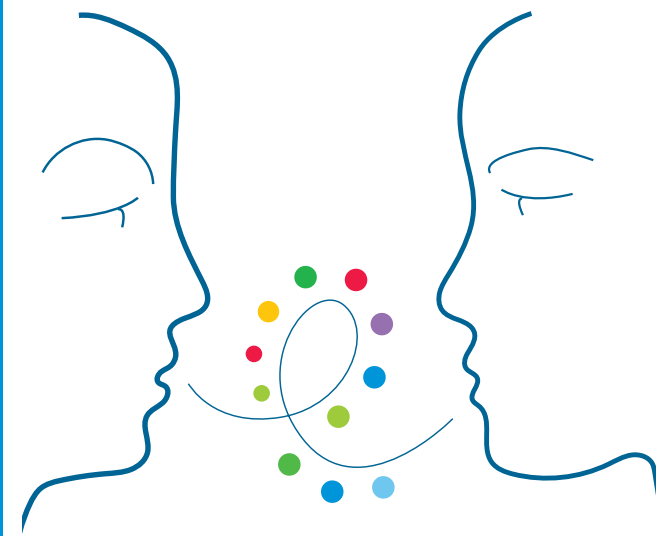


Asfad
Cohésion sociale

www.asfad.fr



**ESPACE
D'ÉCOUTE ET DE SOUTIEN
CONFIDENTIEL & GRATUIT**



- I**ntervenant-e-s
- S**ociales/Sociaux en
- C**ommissariat et
- G**endarmerie

Merci de ne pas jeter sur la voie publique
Imprimé par nos soins sur papier PEFC



Asfad
Cohésion sociale

VOUS OU UN PROCHE AVEZ ÉTÉ VICTIME, MIS·E EN CAUSE OU TÉMOIN

- d'un conflit familial
- d'inquiétudes au sujet de vos enfants
- de violences intra-familiales
- d'une agression
- de harcèlement, de menaces
- de conduites addictives
- d'un accident de la vie
- ...

QUE VOUS SOYEZ MINEUR·E OU MAJEUR·E CONCERNÉ·E OU NON PAR UN CONTENTIEUX JUDICIAIRE

LES ISCG SONT DES TRAVAILLEURS SOCIAUX ET DES TRAVAILLEUSES SOCIALES, PRÉSENT·E·S POUR

vous accueillir et vous écouter

vous soutenir

prendre en compte vos besoins

vous informer

réfléchir avec vous à des solutions

...

AVANT,

PENDANT

ET APRÈS

L'INTERVENTION DES FORCES DE L'ORDRE

Une aide pourra vous être proposée

et, si besoin, une orientation
vers des professionnel·le·s
et/ou associations